



|                     |                       |
|---------------------|-----------------------|
| Nettokaltmiete:     | 2.217,90 €            |
| Betriebskosten:     | 626,00 €              |
| <b>Gesamtmiete:</b> | <b>2.843,90 €</b>     |
| Kautions:           | 3 Nettokaltmieten     |
| Wohnfläche:         | 147.86 m <sup>2</sup> |
| Baujahr:            | 1986                  |

Wohnungs-ID: 5037/00272/005/0162

Märkische Allee 386, 12689 Berlin

# GEWERBEEINHEIT MIT 147.86 M<sup>2</sup> ZU VERMIETEN

**Jetzt Besichtigung vereinbaren:**  
Jechiel Skurnik · Zentrales Vermietungscenter:  
[vermietung@grandcityproperty.de](mailto:vermietung@grandcityproperty.de)

Sämtliche Daten in diesem Exposé sind so gründlich wie möglich angegeben, dennoch lassen sich Fehler nicht ausschließen. Eine Haftung wird ausgeschlossen. Alle Angaben im Exposé sind daher unverbindlich und etwaige Änderungen vorbehalten. Maßgeblich sind allein die Vereinbarungen des zu schließenden Mietvertrages.



## WEITERE INFORMATIONEN

|                                  |                                   |
|----------------------------------|-----------------------------------|
| <b>Baujahr</b>                   | 1986                              |
| <b>Zustand</b>                   | Es liegen keine Informationen vor |
| <b>Wesentliche Energieträger</b> | Es liegen keine Informationen vor |

## OBJEKTBE SCHREIBUNG

Zur Vermietung steht eine attraktive Gewerbefläche im Erdgeschoss der Märkischen Allee 386. Die Einheit verfügt über eine großzügige Fläche von 147,86 m<sup>2</sup> und präsentiert sich in einem sehr guten, gehobenen Zustand.

Dank der großen Vitruinenfenster zur Straße ist das Objekt außergewöhnlich hell und bietet eine exzellente Sichtbarkeit sowie ideale Präsentationsmöglichkeiten. Die offene und flexible Raumbgestaltung lässt sich individuell an verschiedene Nutzungskonzepte anpassen, z. B. Einzelhandel, Showroom, Büro oder Dienstleistung.

Die gepflegte Erscheinung und die hochwertige Ausführung machen diese Immobilie besonders repräsentativ und sofort nutzbar.

## AUSSTATTUNG

Gesamtfläche: 147,86 m<sup>2</sup>

Erdgeschosslage

Großzügige, bodentiefe Vitruinenfenster zur Straße

Sehr heller und offener Grundriss

Sehr guter, gehobener Zustand

Repräsentativer Eingangsbereich

Flexible Nutzungsmöglichkeiten

Gepflegtes Objekt

## LAGE

Die Gewerbeeinheit befindet sich in frequentierter Lage an der Märkischen Allee im Berliner Bezirk. Die Umgebung ist geprägt von Wohn- und Geschäftsbebauung sowie zahlreichen Einzelhandels- und Dienstleistungsangeboten.

Durch die gute Anbindung an den öffentlichen Nahverkehr sowie die schnelle Erreichbarkeit der Hauptverkehrsachsen ist der Standort sowohl für Kunden als auch für Mitarbeiter hervorragend geeignet. Die hohe Verkehrsfrequenz sorgt für eine starke Sichtbarkeit und Laufkundschaft.

## SONSTIGES

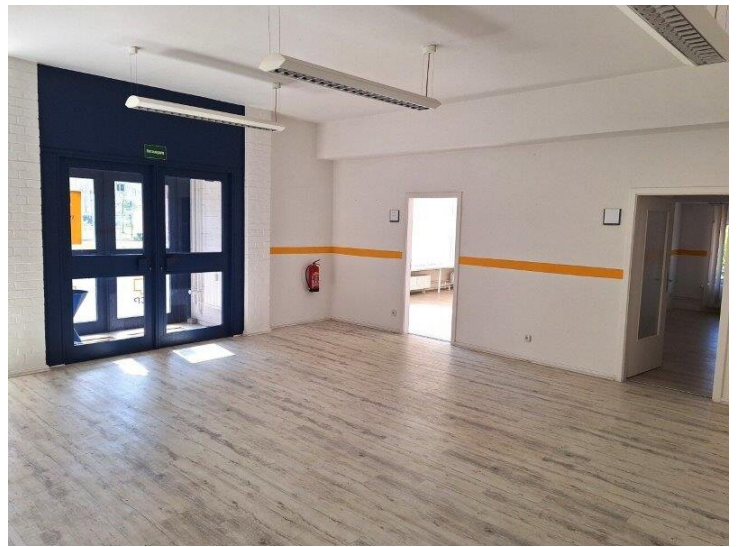
Alle Informationen zur Datennutzung und Datenschutzrechten durch Grand City Property Ltd – Zweigniederlassung Deutschland finden Sie unter: [grandcityproperty.de/datenschutz](https://grandcityproperty.de/datenschutz).

Wichtige Hinweise:

- Bitte senden Sie uns keine vertraulichen personenbezogenen Dokumente (z. B. Gehaltsabrechnungen) vor der Besichtigung zu. Sollten Sie dies dennoch tun, werden diese Dateien umgehend gelöscht.
- Der Energieausweis kann bei der Besichtigung vorgelegt werden (ausgenommen Stellplätze/Garagen).
- Die in der Anzeige verwendeten Fotos können Beispielfotos oder KI-generierte Visualisierungen (Kennzeichnung mit „virtually staged“) sein, die der besseren Veranschaulichung der Immobilie dienen und von den tatsächlichen Gegebenheiten abweichen können.
- Sämtliche Daten in diesem Exposé, einschließlich Bilder, Grundrisse und sonstige Beschreibungen wie auch Grundrissgrafiken mit Maßangaben oder Einrichtungen, dienen ausschließlich der allgemeinen Information und stellen keine verbindlichen Zusicherungen dar. Die Daten sind so gründlich wie möglich angegeben, dennoch lassen sich Fehler nicht ausschließen. Alle Angaben im Exposé sind daher unverbindlich und etwaige Änderungen vorbehalten. Wir übernehmen daher keine Gewähr für die Richtigkeit, Vollständigkeit und Aktualität der bereitgestellten Informationen. Maßgeblich sind allein die Vereinbarungen des zu schließenden Mietvertrages. Eine Haftung für fahrlässige Fehler oder Abweichungen der Angaben wird – soweit gesetzlich zulässig – ausgeschlossen.

**Hinweis:** Bei den Fotos in unseren Wohnungsanzeigen handelt es sich teilweise um Beispielbilder aus vergleichbaren Wohnungen, die von den tatsächlichen Gegebenheiten vor Ort abweichen können. Sämtliche Daten im Exposé sind so gründlich wie möglich angegeben.

# WEITERE BILDER



# WEITERE BILDER

