



Nettokaltmiete:	405,00 €
Betriebskosten:	72,50 €
Heizkosten:	62,50 €
Gesamtmiete:	540,00 €
Kautions:	Auf Anfrage
Wohnfläche:	44.96 m ²
Etage:	5
Ausweistyp:	Verbrauchsausweis
Energieträger:	Fernwärme
Verbrauch /Bedarf In kWh:	89
Baujahr:	1983

Wohnungs-ID: 5050/00568/002/0028

Am Bruchsee 12, 06122 Halle (Saale)

2-ZIMMER-WOHNUNG ZU VERMIETEN

Jetzt Besichtigung vereinbaren:
Ines Kretschmann · Zentrales Vermietungcenter:
vermietung@grandcityproperty.de

Sämtliche Daten in diesem Exposé sind so gründlich wie möglich angegeben, dennoch lassen sich Fehler nicht ausschließen. Eine Haftung wird ausgeschlossen. Alle Angaben im Exposé sind daher unverbindlich und etwaige Änderungen vorbehalten. Maßgeblich sind allein die Vereinbarungen des zu schließenden Mietvertrages.



WEITERE INFORMATIONEN

Baujahr	1983
Zustand	Renoviert
Wesentliche Energieträger	Fernwärme
Energieausweistyp	Verbrauchsausweis
Energieverbrauchswert	89.00 kwh

OBJEKTDESCHEIBUNG

Das 24-stöckige Wohnhaus wurde 1983 erbaut - In der 5. Etage liegt Ihre neue Wohnung. Ein Personenaufzug bringt Sie bequem in die gewünschte Etage.

Lebendige Nachbarschaften und Service vor Ort: Um die optimale Pflege der Anlage kümmert sich unser Hausmeisterservice.

Sichern Sie sich Ihren privaten Parkplatz!

In vielen unserer Objekte bieten wir Ihnen die Möglichkeit, private Parkplätze anzumieten.

Jetzt anfragen und bequem parken – schnell, einfach und stressfrei! Sprechen Sie uns an!

AUSSTATTUNG

Die 2-Zimmer-Wohnung verteilt sich auf ca. 44 m²

Die 2-Zimmer-Wohnung verteilt sich auf ca. 44 m²

- Moderner Bodenbelag und Raufasertapete in den Wohnräumen
- Moderne Boden- und Wandfliesen in der Küche
- Gefliestes Bad mit Badewanne
- Haustiere nach Vereinbarung
- Personenaufzug
- Hausmeisterservice
- 24/7 für Sie erreichbar - auch im Notfall
- Moderner Mieterservice über WhatsApp, Telefon, E-Mail und die GCP App: Kontakte, Unterlagen und Anliegen bequem online verwalten

LAGE

Willkommen in Halle/Saale – einem attraktiven Wohnstandort mit kurzen Wegen und guter Infrastruktur.

Die gepflegte Wohnanlage befindet sich in einer ruhigen Wohnlage und bietet die ideale Kombination aus Entspannung und Alltagskomfort. Einkaufsmöglichkeiten für den täglichen Bedarf sowie Supermärkte sind bequem erreichbar.

Dank der nahegelegenen Haltestellen des öffentlichen Nahverkehrs gelangen Sie schnell und unkompliziert in die Innenstadt und in andere Stadtteile. Für Ihre Freizeit laden Parks und Grünflächen in der Umgebung zu Spaziergängen, Joggingrunden oder entspannten Stunden im Freien ein. Ergänzt wird das Angebot durch verschiedene Sport- und Freizeitmöglichkeiten in der Nähe.

Hier finden Singles und Paare ein angenehmes Wohnumfeld mit guter Anbindung und hoher Lebensqualität.

SONSTIGES

Alle Informationen zur Datennutzung und Datenschutzrechten durch Grand City Property Ltd – Zweigniederlassung Deutschland finden Sie unter: grandcityproperty.de/datenschutz.

Wichtige Hinweise:

- Bitte senden Sie uns keine vertraulichen personenbezogenen Dokumente (z. B. Gehaltsabrechnungen) vor der Besichtigung zu. Sollten Sie dies dennoch tun, werden diese Dateien umgehend gelöscht.
- Der Energieausweis kann bei der Besichtigung vorgelegt werden (ausgenommen Stellplätze/Garagen).
- Die in der Anzeige verwendeten Fotos können Beispielfotos oder KI-generierte Visualisierungen (Kennzeichnung mit „virtually staged“) sein, die der besseren Veranschaulichung der Immobilie dienen und von den tatsächlichen Gegebenheiten abweichen können.
- Sämtliche Daten in diesem Exposé, einschließlich Bilder, Grundrisse und sonstige Beschreibungen wie auch Grundrissgrafiken mit Maßangaben oder Einrichtungen, dienen ausschließlich der allgemeinen Information und stellen keine verbindlichen Zusicherungen dar. Die Daten sind so gründlich wie möglich angegeben, dennoch lassen sich Fehler nicht ausschließen. Alle Angaben im Exposé sind daher unverbindlich und etwaige Änderungen vorbehalten. Wir übernehmen daher keine Gewähr für die Richtigkeit, Vollständigkeit und Aktualität der bereitgestellten Informationen. Maßgeblich sind allein die Vereinbarungen des zu schließenden Mietvertrages. Eine Haftung für fahrlässige Fehler oder Abweichungen der Angaben wird – soweit gesetzlich zulässig – ausgeschlossen.

Hinweis: Bei den Fotos in unseren Wohnungsanzeigen handelt es sich teilweise um Beispielbilder aus vergleichbaren Wohnungen, die von den tatsächlichen Gegebenheiten vor Ort abweichen können. Sämtliche Daten im Exposé sind so gründlich wie möglich angegeben.

WEITERE BILDER



**Alles in einer App:
Wohnungsangebote,
Mieter-Service und
Treueprogramm!**

Jetzt QR-Code
scannen und GCP
App downloaden!



Top renovierte
Wohnungen

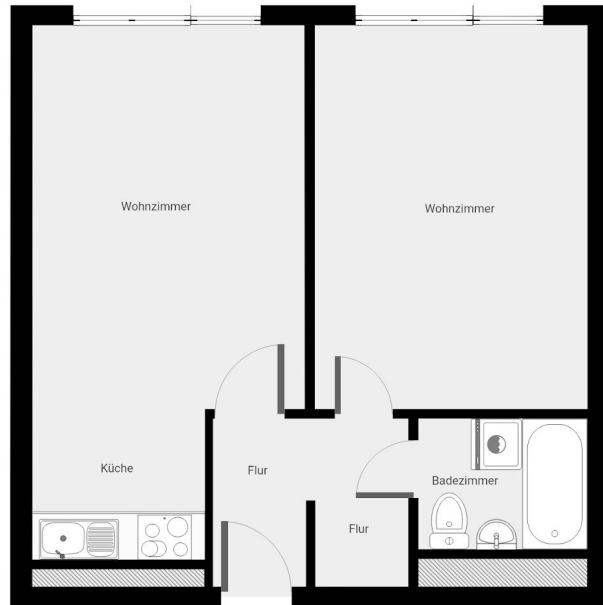


Höchste
Mieterzufriedenheit



24/7 Mieterservice

GRUNDRISS



DIESER GRUNDRISS WURDE OHNE JEGLICHE GARANTIE GELIEFERT. SENSOPIA GEWAHRT KEINE GARANTIE, EINSCHLIESSLICH, OHNE SICH JEDOCH DARAUFG ZU BESCHRÄNKEN, GARANTIE, DIE DIE QUALITÄT UND DIE PRÄZISION DER ABMESSUNGEN BETREFFEN.