



Nettokaltmiete:	1.180,00 €
Betriebskosten:	320,00 €
Gesamtmiete:	1.500,00 €
Kautions:	3.540,00 EUR
Wohnfläche:	187.33 m ²
Energieträger:	Fernwärme
Baujahr:	1895

Wohnungs-ID: 5139/01325/001/0002

Rothenburger Straße 106, 90439 Nürnberg

GEWERBEEINHEIT MIT 187.33 M² ZU VERMIETEN

Jetzt Besichtigung vereinbaren:
N. Altman · Zentrales Vermietungscenter:
vermietung@grandcityproperty.de

Sämtliche Daten in diesem Exposé sind so gründlich wie möglich angegeben, dennoch lassen sich Fehler nicht ausschließen. Eine Haftung wird ausgeschlossen. Alle Angaben im Exposé sind daher unverbindlich und etwaige Änderungen vorbehalten. Maßgeblich sind allein die Vereinbarungen des zu schließenden Mietvertrages.



WEITERE INFORMATIONEN

Baujahr	1895
Zustand	Gepflegt
Wesentliche Energieträger	Fernwärme

OBJEKTbeschreibung

Das mehrstöckige Haus wurde 1895 erbaut - Im Erdgeschoss liegt Ihre neue Gewerbeeinheit.

Lebendige Nachbarschaften und Service vor Ort: Öffentliche Parkplätze stehen Ihnen und Ihren Gästen und Mitarbeiter:innen ebenfalls zur Verfügung.

AUSSTATTUNG

Die Gewerbefläche verteilt sich auf zwei Etagen: im Erdgeschoss (EG) ca. 100 m² und im Untergeschoss (UG) ca. 87 m².

- Balkon
- Parkett-/Fliesen-Bodenbelag
- Teeküche (kann übernommen werden)
- Mitarbeiter-WC
- Öffentliche Parkmöglichkeiten
- Möglichkeit, Garagenplätze anzumieten

LAGE

Willkommen in Nürnberg, im Stadtteil Sundersbühl.

Die Gewerbeeinheit befindet sich in idealer Lage und in unmittelbarer Nähe zu Haltestellen des öffentlichen Nahverkehrs.

Die Anbindung an das Straßennetz ist sehr gut.

Für eine entspannte Pause können Sie und Ihre Mitarbeiter:innen nahegelegene Grünflächen oder die Angebote in der Nähe nutzen.

SONSTIGES

Alle Informationen zur Datennutzung und Datenschutzrechten durch Grand City Property Ltd – Zweigniederlassung Deutschland finden Sie unter: grandcityproperty.de/datenschutz.

Wichtige Hinweise:

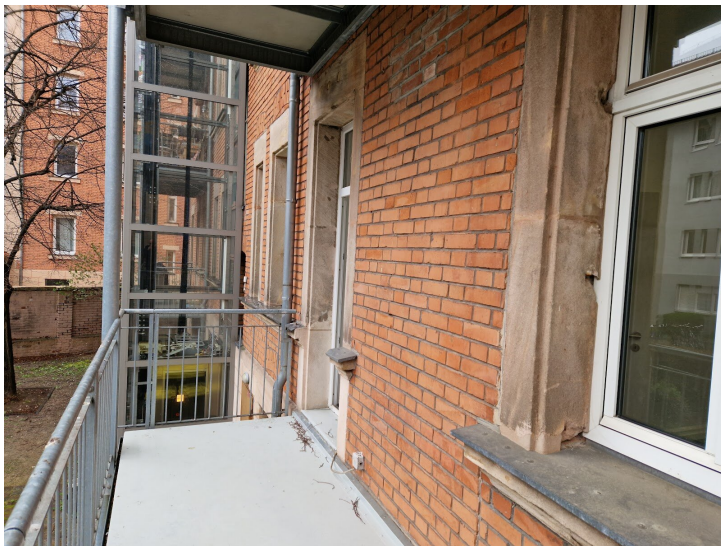
- Bitte senden Sie uns keine vertraulichen personenbezogenen Dokumente (z. B. Gehaltsabrechnungen) vor der Besichtigung zu. Sollten Sie dies dennoch tun, werden diese Dateien umgehend gelöscht.
- Der Energieausweis kann bei der Besichtigung vorgelegt werden (ausgenommen Stellplätze/Garagen).
- Die in der Anzeige verwendeten Fotos können Beispielfotos oder KI-generierte Visualisierungen (Kennzeichnung mit „virtually staged“) sein, die der besseren Veranschaulichung der Immobilie dienen und von den tatsächlichen Gegebenheiten abweichen können.
- Sämtliche Daten in diesem Exposé, einschließlich Bilder, Grundrisse und sonstige Beschreibungen wie auch Grundrissgrafiken mit Maßangaben oder Einrichtungen, dienen ausschließlich der allgemeinen Information und stellen keine verbindlichen Zusicherungen dar. Die Daten sind so gründlich wie möglich angegeben, dennoch lassen sich Fehler nicht ausschließen. Alle Angaben im Exposé sind daher unverbindlich und etwaige Änderungen vorbehalten. Wir übernehmen daher keine Gewähr für die Richtigkeit, Vollständigkeit und Aktualität der bereitgestellten Informationen. Maßgeblich sind allein die Vereinbarungen des zu schließenden Mietvertrages. Eine Haftung für fahrlässige Fehler oder Abweichungen der Angaben wird – soweit gesetzlich zulässig – ausgeschlossen.

Hinweis: Bei den Fotos in unseren Wohnungsanzeigen handelt es sich teilweise um Beispielbilder aus vergleichbaren Wohnungen, die von den tatsächlichen Gegebenheiten vor Ort abweichen können. Sämtliche Daten im Exposé sind so gründlich wie möglich angegeben.

WEITERE BILDER

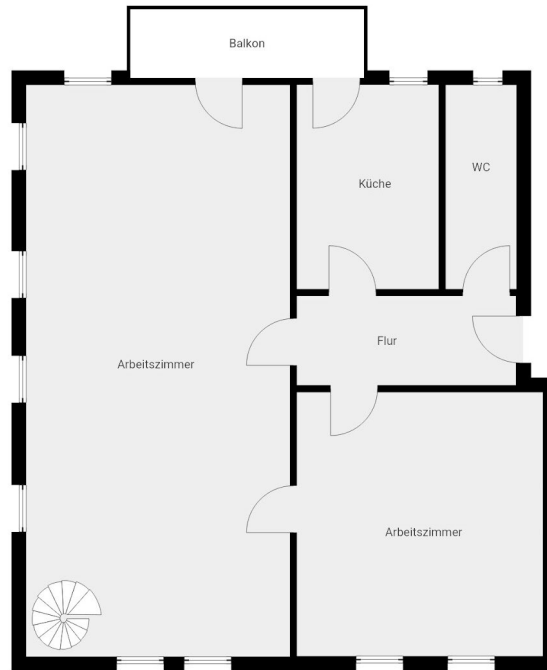


WEITERE BILDER



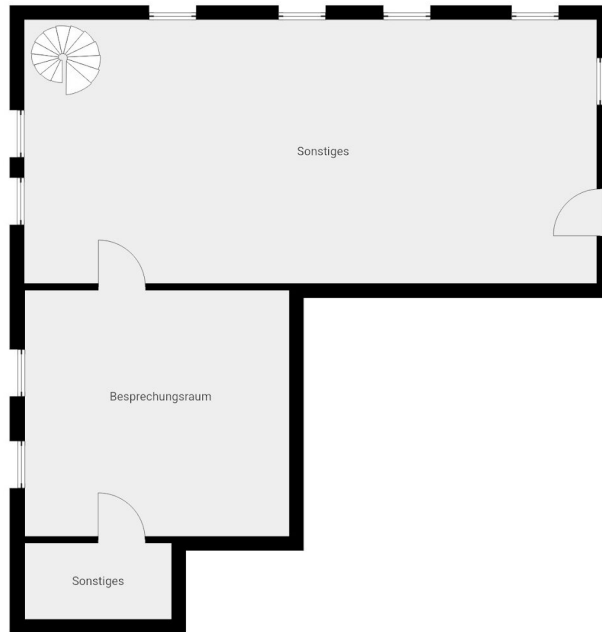


GRUNDRISS 1



DIESER GRUNDRISS WURDE OHNE JEDWICHE GARANTIE GELIEFERT. SENSOPIA GEWAHRT KEINE GARANTIE, EINSCHLIESSLICH, OHNE SICH JEDOCH DARAUF ZU BESCHRAENKEN, GARANTEN, DIE DIE QUALITÄT UND DIE PRÄZISION DER ABMESSUNGEN BETREFFEN.

GRUNDRISS 2



DIESER GRUNDRISS WURDE OHNE JEGICHE GARANTIE DELIEFERT. SENSOPIA GEWAHRT KEINE GARANTIE, EINSCHLIESSLICH, OHNE SICH JEDOCH DARAUF ZU BESCHRAENKEN, GARANTIE, DIE DIE QUALITÄT UND DIE PRÄZISION DER ABMESSUNGEN BETREFFEN.