



Nettokaltmiete:	2.020,90 €
Betriebskosten:	433,05 €
<b>Gesamtmiete:</b>	<b>2.453,95 €</b>
Kaution:	3 Nettokaltmieten
Wohnfläche:	144.35 m <sup>2</sup>
Etage:	0
<b>Baujahr:</b>	1910

Wohnungs-ID: 6020/01271/001/0007

Konsumhof 2- 3, 14482 Potsdam

# GEWERBEEINHEIT MIT 144.35 M<sup>2</sup> ZU VERMIETEN

**Jetzt Besichtigung vereinbaren:**  
Jechiel Skurnik · Zentrales Vermietungscenter:  
[vermietung@grandcityproperty.de](mailto:vermietung@grandcityproperty.de)

Sämtliche Daten in diesem Exposé sind so gründlich wie möglich angegeben, dennoch lassen sich Fehler nicht ausschließen. Eine Haftung wird ausgeschlossen. Alle Angaben im Exposé sind daher unverbindlich und etwaige Änderungen vorbehalten. Maßgeblich sind allein die Vereinbarungen des zu schließenden Mietvertrages.



## WEITERE INFORMATIONEN

<b>Baujahr</b>	1910
<b>Zustand</b>	Es liegen keine Informationen vor
<b>Wesentliche Energieträger</b>	Es liegen keine Informationen vor

## OBJEKTDESCHEIBUNG

Die angebotene Gewerbefläche befindet sich im 1. Obergeschoss eines charaktervollen Altbaus aus dem frühen 20. Jahrhundert (Anfang 1900) im Objekt Konsumhof 2, im beliebten Stadtteil Potsdam-Babelsberg.

Die Einheit verfügt über eine Gesamtfläche von ca. 144,35 m<sup>2</sup> und zeichnet sich durch eine sehr helle und freundliche Atmosphäre aus. Große Fenster sorgen für einen hohen Tageslichteinfall und schaffen ein angenehmes Raumgefühl, das eine produktive und komfortable Arbeitsumgebung unterstützt.

Der Grundriss ist funktional und flexibel nutzbar und eignet sich ideal für Büro-, Dienstleistungs- oder kreative Gewerbenutzungen. Der charmante Altbaucharakter in Kombination mit der hellen Gestaltung verleiht der Fläche eine besondere Ausstrahlung.

Die Einheit bietet optimale Voraussetzungen für Unternehmen, die Wert auf ein attraktives Arbeitsumfeld, gute Raumatmosphäre und einen etablierten Standort legen.

## LAGE

Das Objekt befindet sich in der Konsumhof 2 im beliebten Stadtteil Potsdam-Babelsberg, einem der gefragtesten Gewerbe- und Kreativstandorte der Region. Babelsberg zeichnet sich durch eine gelungene Mischung aus historischem Charme, moderner Infrastruktur und lebendigem Umfeld aus.

Die Lage profitiert von einer sehr guten Verkehrsanbindung. Der S-Bahnhof Babelsberg ist in kurzer Zeit erreichbar und bietet eine direkte Verbindung nach Potsdam-Zentrum und Berlin. Auch mit dem Auto ist der Standort optimal angebunden, unter anderem über die A115 (AVUS) sowie die umliegenden Hauptverkehrsstraßen.

In der näheren Umgebung befinden sich zahlreiche Gewerbeunternehmen, Medien- und Kreativbetriebe, Cafés, Restaurants sowie Einkaufsmöglichkeiten für den täglichen Bedarf. Die Nähe zum Medienstandort Babelsberg und zu gewachsenen Gewerbestrukturen macht die Lage besonders attraktiv für Büro-, Agentur- und Dienstleistungsnutzungen.

Dank des urbanen Umfelds, der guten Erreichbarkeit und der angenehmen Arbeitsumgebung bietet der Standort ideale Voraussetzungen für Unternehmen, die Wert auf eine repräsentative Lage und eine hohe Aufenthaltsqualität legen.

## SONSTIGES

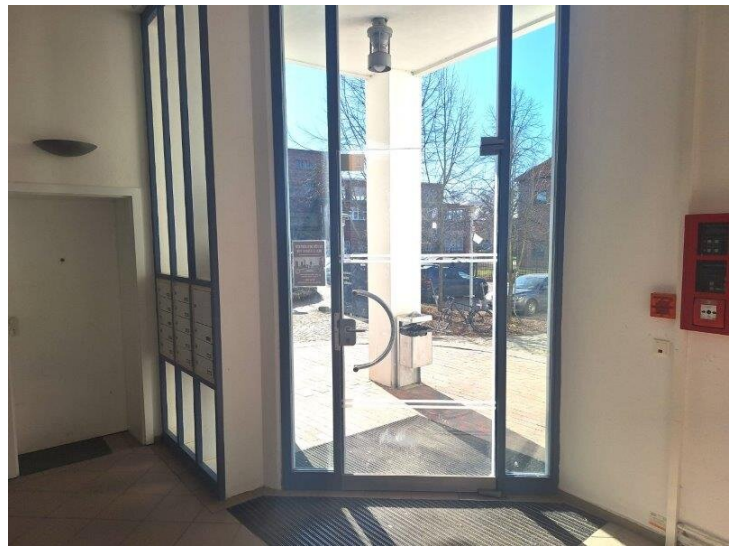
Alle Informationen zur Datennutzung und Datenschutzrechten durch Grand City Property Ltd – Zweigniederlassung Deutschland finden Sie unter: [grandcityproperty.de/datenschutz](https://grandcityproperty.de/datenschutz).

Wichtige Hinweise:

- Bitte senden Sie uns keine vertraulichen personenbezogenen Dokumente (z. B. Gehaltsabrechnungen) vor der Besichtigung zu. Sollten Sie dies dennoch tun, werden diese Dateien umgehend gelöscht.
- Der Energieausweis kann bei der Besichtigung vorgelegt werden (ausgenommen Stellplätze/Garagen).
- Die in der Anzeige verwendeten Fotos können Beispielfotos oder KI-generierte Visualisierungen (Kennzeichnung mit „virtually staged“) sein, die der besseren Veranschaulichung der Immobilie dienen und von den tatsächlichen Gegebenheiten abweichen können.
- Sämtliche Daten in diesem Exposé, einschließlich Bilder, Grundrisse und sonstige Beschreibungen wie auch Grundrissgrafiken mit Maßangaben oder Einrichtungen, dienen ausschließlich der allgemeinen Information und stellen keine verbindlichen Zusicherungen dar. Die Daten sind so gründlich wie möglich angegeben, dennoch lassen sich Fehler nicht ausschließen. Alle Angaben im Exposé sind daher unverbindlich und etwaige Änderungen vorbehalten. Wir übernehmen daher keine Gewähr für die Richtigkeit, Vollständigkeit und Aktualität der bereitgestellten Informationen. Maßgeblich sind allein die Vereinbarungen des zu schließenden Mietvertrages. Eine Haftung für fahrlässige Fehler oder Abweichungen der Angaben wird – soweit gesetzlich zulässig – ausgeschlossen.

**Hinweis:** Bei den Fotos in unseren Wohnungsanzeigen handelt es sich teilweise um Beispielbilder aus vergleichbaren Wohnungen, die von den tatsächlichen Gegebenheiten vor Ort abweichen können. Sämtliche Daten im Exposé sind so gründlich wie möglich angegeben.

# WEITERE BILDER



## WEITERE BILDER

