



Nettokaltmiete:	331,50 €
Betriebskosten:	99,00 €
Heizkosten:	82,00 €
Gesamtmiete:	512,50 €
Kaution:	994,50 EUR
Wohnfläche:	39 m ²
Etage:	0
Energieträger:	Gas
Baujahr:	1910

Wohnungs-ID: 5088/00009/001/0002

Collenbuschstraße 10, 42277 Wuppertal

1-ZIMMER-WOHNUNG ZU VERMIETEN

Jetzt Besichtigung vereinbaren:

Larissa Reppmann · Zentrales Vermietungscenter:
vermietung@grandcityproperty.de

Sämtliche Daten in diesem Exposé sind so gründlich wie möglich angegeben, dennoch lassen sich Fehler nicht ausschließen. Eine Haftung wird ausgeschlossen. Alle Angaben im Exposé sind daher unverbindlich und etwaige Änderungen vorbehalten. Maßgeblich sind allein die Vereinbarungen des zu schließenden Mietvertrages.



WEITERE INFORMATIONEN

Baujahr	1910
Zustand	Gepflegt
Wesentliche Energieträger	Gas

OBJEKTbeschreibung

Das 3-stöckige Wohnhaus wurde 1910 erbaut - Im Erdgeschoss liegt Ihre neue Wohnung.

Lebendige Nachbarschaften und Service vor Ort: Um die optimale Pflege der Anlage kümmert sich unser Hausmeisterservice.

Sichern Sie sich Ihren privaten Parkplatz!

In vielen unserer Objekte bieten wir Ihnen die Möglichkeit, private Parkplätze anzumieten.

Jetzt anfragen und bequem parken – schnell, einfach und stressfrei! Sprechen Sie uns an!

AUSSTATTUNG

Gemütliche 2-Zimmer-Wohnung mit Wohlgefühlcharakter auf ca. 58 m²

Diese gepflegte Wohnung überzeugt mit einer durchdachten Raumaufteilung und modernen Ausstattungsdetails:

- Heller Wohn- und Schlafzimerbereich mit modernem Laminatboden und klassischer Raufasertapete
- Zeitlos geflieste Küche mit anthrazitfarbenem Boden und weißen Wandfliesen
- Tageslichtbad mit Dusche sowie stilvollen anthrazitfarbenen Boden- und weißen Wandfliesen
- Tierhaltung nach individueller Vereinbarung möglich
- Komfortabler Hausmeisterservice für ein rundum gepflegtes Wohnumfeld

LAGE

Die Wohnung befindet sich in der Collenbuschstraße 10 in einer ruhigen und gewachsenen Wohnlage im beliebten Wuppertaler Stadtteil Wichlinghausen nahe Barmen.

Die Umgebung ist geprägt von gepflegten Mehrfamilienhäusern sowie einer angenehmen Nachbarschaftsstruktur, die sowohl Singles, Paare als auch Familien anspricht.

Sehr gute Infrastruktur:

Alle Einrichtungen des täglichen Bedarfs sind in unmittelbarer Nähe vorhanden. Einkaufsmöglichkeiten wie Supermärkte, Bäckereien und Drogerien erreichen Sie in wenigen Minuten – ebenso Apotheken, Banken und Ärzte verschiedener Fachrichtungen.

Das nahegelegene Barmer Zentrum bietet darüber hinaus ein vielfältiges Angebot an Einzelhandel, Gastronomie sowie Dienstleistungsbetrieben.

Optimale Verkehrsanbindung:

Die Lage überzeugt durch eine hervorragende Anbindung an den öffentlichen Nahverkehr. Bushaltestellen befinden sich fußläufig, und auch die Wuppertaler Schwebebahn – das Wahrzeichen der Stadt – ist schnell erreichbar und ermöglicht eine schnelle Verbindung in die Innenstädte von Barmen und Elberfeld. Über die nahegelegenen Hauptverkehrsachsen sowie die Autobahn A46 sind auch umliegende Städte wie Düsseldorf, Essen oder Köln bequem erreichbar.

Freizeit und Erholung:

Die Umgebung bietet zahlreiche Möglichkeiten zur Freizeitgestaltung und Erholung im Grünen. Verschiedene Parks, Grünanlagen und Spazierwege laden zu entspannten Stunden im Freien ein. Sport- und Freizeitangebote sowie Fitnessstudios befinden sich ebenfalls in der näheren Umgebung.

Fazit:

Die Collenbuschstraße 10 vereint ruhiges Wohnen in angenehmer Nachbarschaft mit einer hervorragenden Infrastruktur und optimaler Verkehrsanbindung – eine ideale Kombination für komfortables Wohnen in Wuppertal.

SONSTIGES

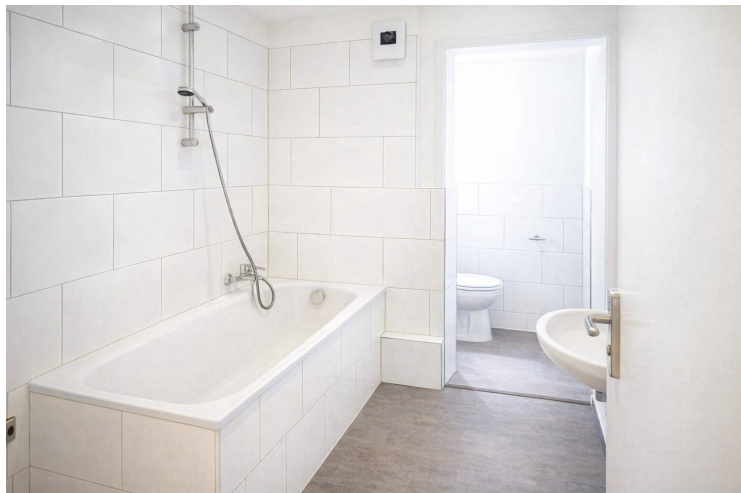
Alle Informationen zur Datennutzung und Datenschutzrechten durch Grand City Property Ltd – Zweigniederlassung Deutschland finden Sie unter: grandcityproperty.de/datenschutz.

Wichtige Hinweise:

- Bitte senden Sie uns keine vertraulichen personenbezogenen Dokumente (z. B. Gehaltsabrechnungen) vor der Besichtigung zu. Sollten Sie dies dennoch tun, werden diese Dateien umgehend gelöscht.
- Der Energieausweis kann bei der Besichtigung vorgelegt werden (ausgenommen Stellplätze/Garagen).
- Die in der Anzeige verwendeten Fotos können Beispielfotos oder KI-generierte Visualisierungen (Kennzeichnung mit „virtually staged“) sein, die der besseren Veranschaulichung der Immobilie dienen und von den tatsächlichen Gegebenheiten abweichen können.
- Sämtliche Daten in diesem Exposé, einschließlich Bilder, Grundrisse und sonstige Beschreibungen wie auch Grundrissgrafiken mit Maßangaben oder Einrichtungen, dienen ausschließlich der allgemeinen Information und stellen keine verbindlichen Zusicherungen dar. Die Daten sind so gründlich wie möglich angegeben, dennoch lassen sich Fehler nicht ausschließen. Alle Angaben im Exposé sind daher unverbindlich und etwaige Änderungen vorbehalten. Wir übernehmen daher keine Gewähr für die Richtigkeit, Vollständigkeit und Aktualität der bereitgestellten Informationen. Maßgeblich sind allein die Vereinbarungen des zu schließenden Mietvertrages. Eine Haftung für fahrlässige Fehler oder Abweichungen der Angaben wird – soweit gesetzlich zulässig – ausgeschlossen.

Hinweis: Bei den Fotos in unseren Wohnungsanzeigen handelt es sich teilweise um Beispielbilder aus vergleichbaren Wohnungen, die von den tatsächlichen Gegebenheiten vor Ort abweichen können. Sämtliche Daten im Exposé sind so gründlich wie möglich angegeben.

WEITERE BILDER



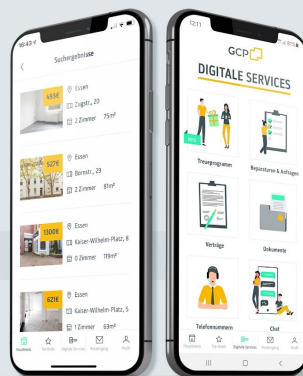
Top renovierte
Wohnungen



Höchste
Mieterzufriedenheit



24/7 Mieterservice



Alles in einer App:
**Wohnungsangebote,
Mieter-Service und
Treueprogramm!**

Jetzt QR-Code
scannen und GCP
App downloaden!

